

# Pedagogiska meriteringsmodeller i Sverige

Uppföljning av Åsa Ryegårds kartläggning från 2013

Katarina Winka, Umeå universitet  
på uppdrag av Göteborgs universitet



# Definitioner

Med **pedagogisk meriteringsmodell** avses "en modell för hur lärare kan meritiera sig inom lärosätet baserat på pedagogisk skicklighet".

Begreppet **pedagogisk portfölj** inkluderar beteckningar som pedagogisk meritportfölj, meriteringsportfölj, portfolio samt CV-mallar som inkluderar pedagogiska meriter.

Begreppet **anställningsordning** används för de rutiner, inklusive kompletterande dokumentation, som används för rekrytering och befordran av lärare och forskare vid lärosätet.



# Metod

- Webbenkät, kompletterad med information från lärosätenas websidor och korrespondens med respondenter via e-mail och telefon.
- Flera frågor återkommer från tidigare inventering (2013).
- Internationell utblick.





# Teaching excellence initiatives: modalities and operational factors

Ray Land and George Gordon



## NAIRTL

National Academy for Integration of Research, Teaching and Learning  
Academi Nairtirta um Chomhábháil Taighde, Teagaisc agus Foghlama

# Recognition, Reward and Impact

*A Review of the National Awards for Excellence in Teaching in Higher Education*



by Maria Alexander and Catherine O'Mahony



DET KONGELIGE KUNNSKAPSDEPARTEMENT

# Meld. St. 16

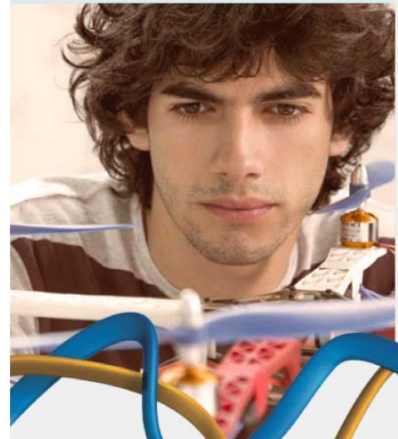
(2016–2017)

Melding til Stortinget

## Kultur for kvalitet i høyere utdanning



# Does teaching advance your academic career?



Interim report on the development of a template for evaluating teaching achievement



# Målgrupp

Målgruppen för enkäten var samtliga lärosäten för högre utbildning i Sverige:

- 31 med statlig huvudman
- 4 med enskild huvudman, har egen FoUtb
- 10 med enskild huvudman, utan egen FoUtb

Dessa 35 lärosäten utgör fokusgruppen i kartläggningen

Svarsfrekvens totalt 96 % (43 av 45)

Svarsfrekvens inom fokusgruppen 100 %



# Resultaten i korthet

1. allt fler lärosäten inför pedagogiska meriteringsmodeller
2. modellerna kan delas in i två kategorier:
  - pedagogiska meriteringsmöjligheter inom lärosätets befodringsstruktur
  - särskilda pedagogiska meriteringsmodeller
3. webbaserade portföljer accepteras vid flera lärosäten
4. externa sakkunniga används i allt högre grad
5. krav börjar ställas på de sakkunnigas bedömarkompetens
6. de befordrade och utnämnda lärarnas kompetens börjar efterfrågas och nyttjas på olika sätt



# Resultat

Knappt hälften (49 %) av **alla** lärosäten i Sverige har idag en pedagogisk meriteringsmodell (22 av 45).

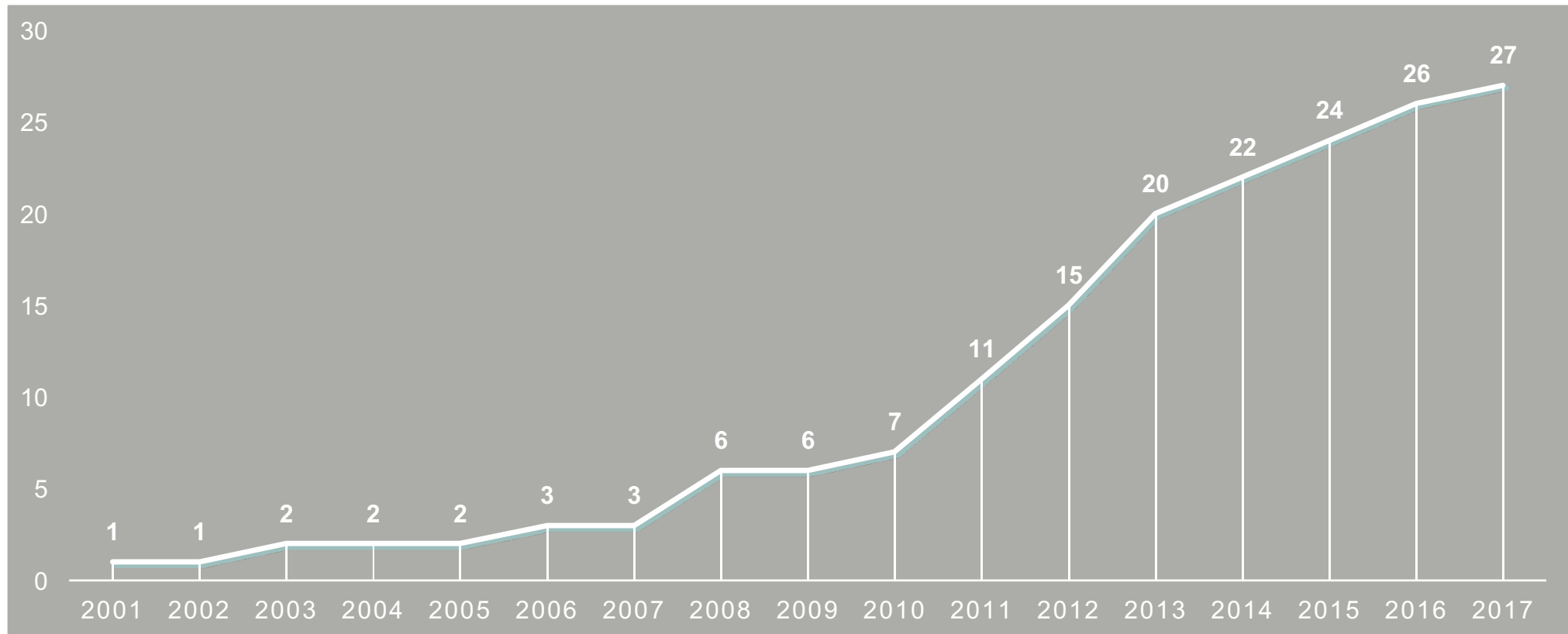
- Vid 9 lärosäten är den integrerad i befodringsstrukturen
- Vid 15 lärosäten finns en särskild meriteringsmodell
- KI och MDH har två modeller, en av vardera
- LU och HJ har fakultetsspecifika modeller

63 % av lärosätena i **fokusgruppen** har en pedagogisk meriteringsmodell (22 av 35).

Ytterligare 8 lärosäten (+ 2 utanför fokusgruppen) har planer på att utveckla en pedagogisk meriteringsmodell.



# Utveckling över tid



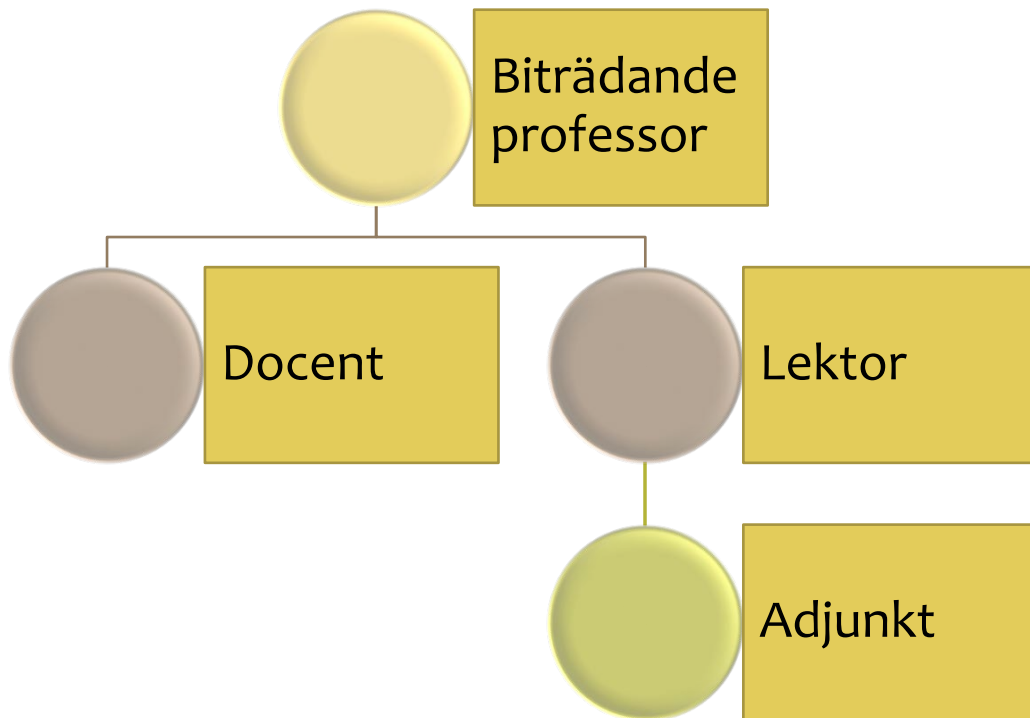
Några lärosäten har fler än en modell: Lunds universitet (4), Mälardalens högskola (2) och KI (2).



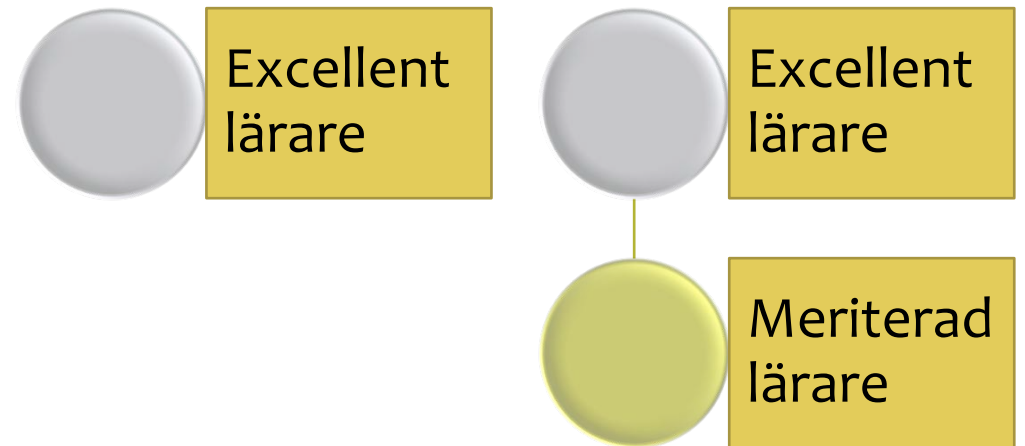


# Två typer av modeller

Pedagogiska meriteringsmöjligheter inom lärosätets befodringsstruktur\*



Särskilda pedagogiska meriteringsmodeller, ett eller två steg



\*bedömning baserad främst på pedagogisk skicklighet



# Pedagogiska meriteringsmöjligheter inom lärosätets befattningsstruktur

## Adjunkt

- Förste adjunkt
- Senior adjunkt

- Högskolan Väst
- Blekinge tekniska högskola

- Malmö högskola

## Lektor

- Chalmers tekniska högskola
- Mälardalens högskola

## Docent

- Karolinska institutet
- Hälsohögskolan Jönköping
- Handelshögskolan Stockholm

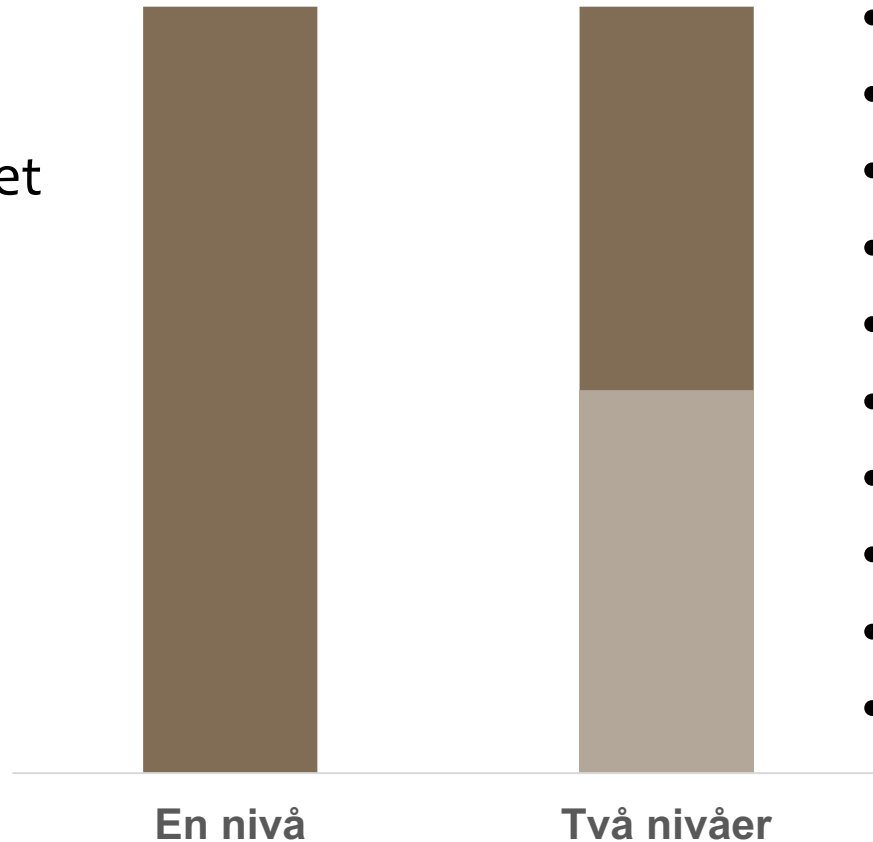
## Biträdande professor

- Blekinge tekniska högskola
- Chalmers tekniska högskola
- Luleå tekniska universitet



# Särskilda meriteringsmodeller

- Göteborgs universitet
- Uppsala universitet
- Lunds universitet
- Örebro universitet
- SLU
- KI



- Mälardalens högskola
- Lunds universitet
- Umeå universitet
- Högskolan Kristianstad
- Högskolan Halmstad
- Högskolan Dalarna
- Högskolan i Gävle
- Karlstads universitet
- Södertörn
- Högskolan Skövde (3)



# Särskilda meriteringsmodeller

Excellent lärare

Excellent teaching practitioners, ETP (Lund)

Ledamot av KI:s pedagogiska akademi (KI)

Särskilt meriterad lärare (Örebro)



# Kriterierna

Den pedagogiskt skickliga läraren förväntas, utöver mycket goda ämneskunskaper:

- ha omfattande undervisningserfarenhet
- uppvisa pedagogisk utveckling över tid
- ha ämnesdidaktisk- och högskolepedagogisk kunskap
- ha fokus på studenternas lärande
- ha ett kritiskt/reflekterande förhållningssätt till sin undervisning
- samverka med studenter, kollegor, andra lärosäten och omgivande samhället
- utöva pedagogiskt ledarskap i olika roller



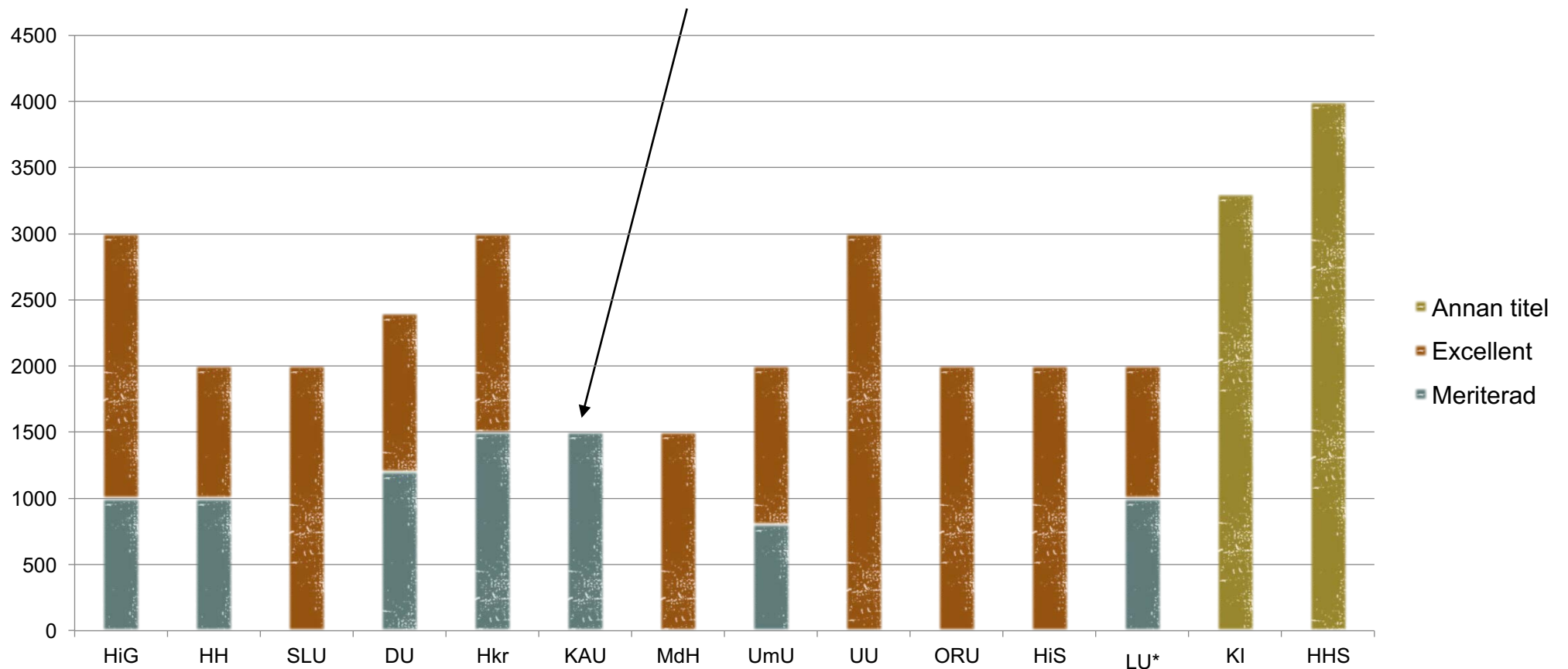
# Belöning till de som utnämns/befordras?

- Ett fast lönepåslag ges vid 14 lärosäten
- Ny lön sätts i samband med lönesamtal vid 8 lärosäten
- Belöning även till institutionen vid 4 lärosäten
- Nio lärosäten belönar genom tillgång till nätverk och särskilda uppdrag



# Storlek på lönepåslaget

KAU, excellent lärare ej beslutat ännu



\* LU varierar mellan fakulteterna, 1000 kr – 1500/2000 kr.



# Lärosäten, modeller och lönepåslag

	Meriteringsmöjlighet inom anställningsordning	Särskild pedagogisk meriteringsmodell, en nivå		Särskild pedagogisk meriteringsmodell, två nivåer
		Excellent lärare	Annan titel	
Fastställt lönepåslag	Karolinska institutet (docent) Handelshögskolan Stockholm (associate professor)	SLU Uppsala universitet	Örebro universitet  Lunds tekniska, medicinska samt naturvetenskapliga fakulteter	Högskolan Kristianstad Umeå universitet Högskolan i Gävle Högskolan i Halmstad Högskolan Dalarna Karlstads universitet Mälardalens högskola* Högskolan Skövde* (tre nivåer) Samhällsvetenskaplig fak, LU
Individuellt lönepåslag	Luleå tekniska universitet (bitr prof) Chalmers (univ lektor, bitr prof) BTH (förste univ adjunkt, bitr prof) Högskolan Jönköping (docent) Mälardalens högskola (univ lektor) Malmö högskola (senior adjunkt) Högskolan Väst (förste univ adjunkt)	Göteborgs universitet		
Inget lönepåslag			Karolinska institutet (pedagogiska akademien)	Södertörns högskola

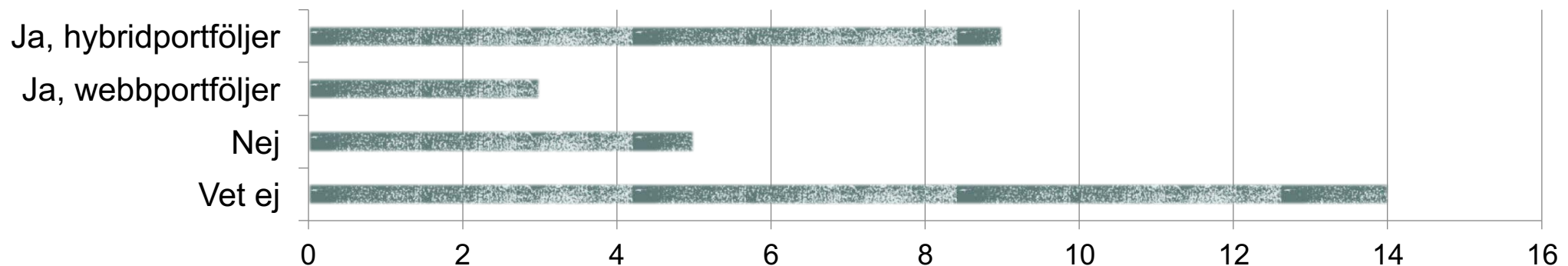
\* Fastställt lönepåslag enbart för excellent nivå



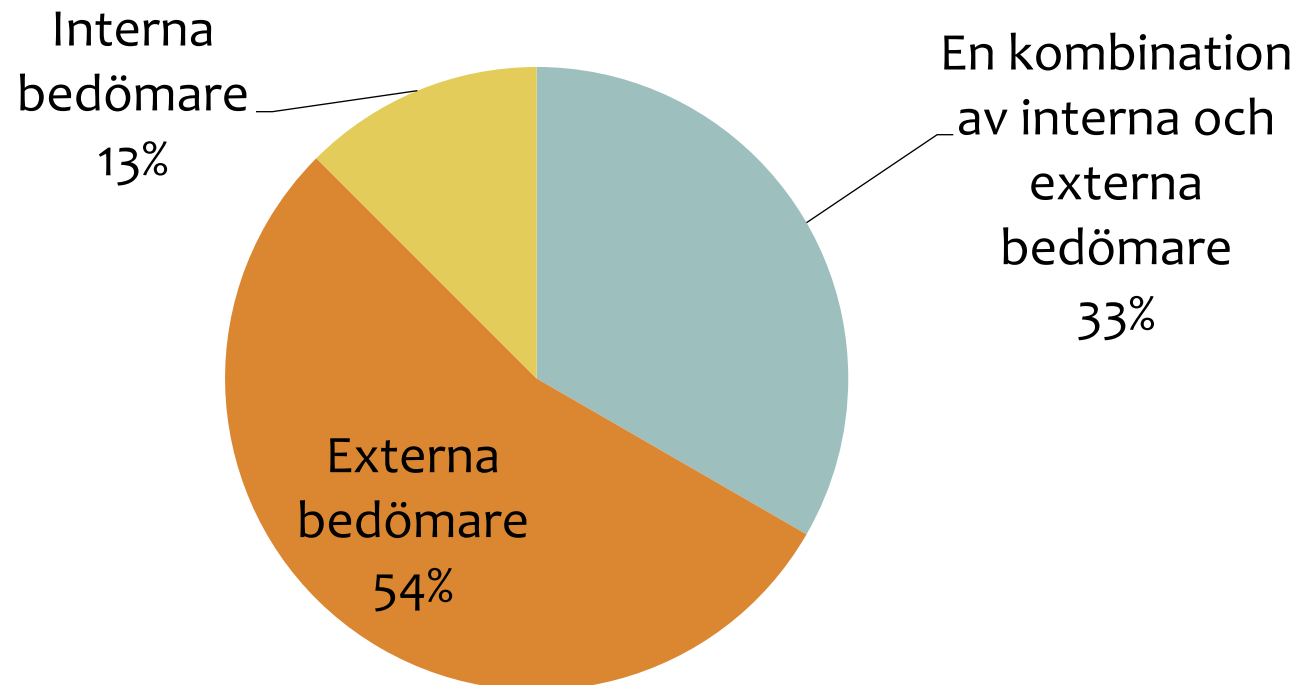
# Pedagogiska portföljer

- Pedagogiska portföljer används vid 70 % av alla lärosäten i Sverige.
- Alla lärosäten som har meriteringsmodeller har någon form av instruktioner för hur portföljer ska sammanställas, ibland inkluderade i en CV-mall.
- De flesta av de som har meriteringsmodeller (82 %) har även någon form av instruktioner för hur den pedagogiska skickligheten ska bedömas.

## Accepteras webbaserade pedagogiska portföljer?



# Vilka gör den pedagogiska sakkunniggranskningen?



Vanligast med externa bedömare, eller en kombination av interna och externa bedömare.



# Önskvärda kompetenser hos de sakkunniga

- vetenskaplig kompetens inom samma ämnesområde som den sökande
- högskolepedagogisk eller ämnesdidaktisk kompetens
- erfarenhet av eller utbildning i bedömning av pedagogisk skicklighet
- själv antagen till/utnämnd i en pedagogisk meriteringsmodell

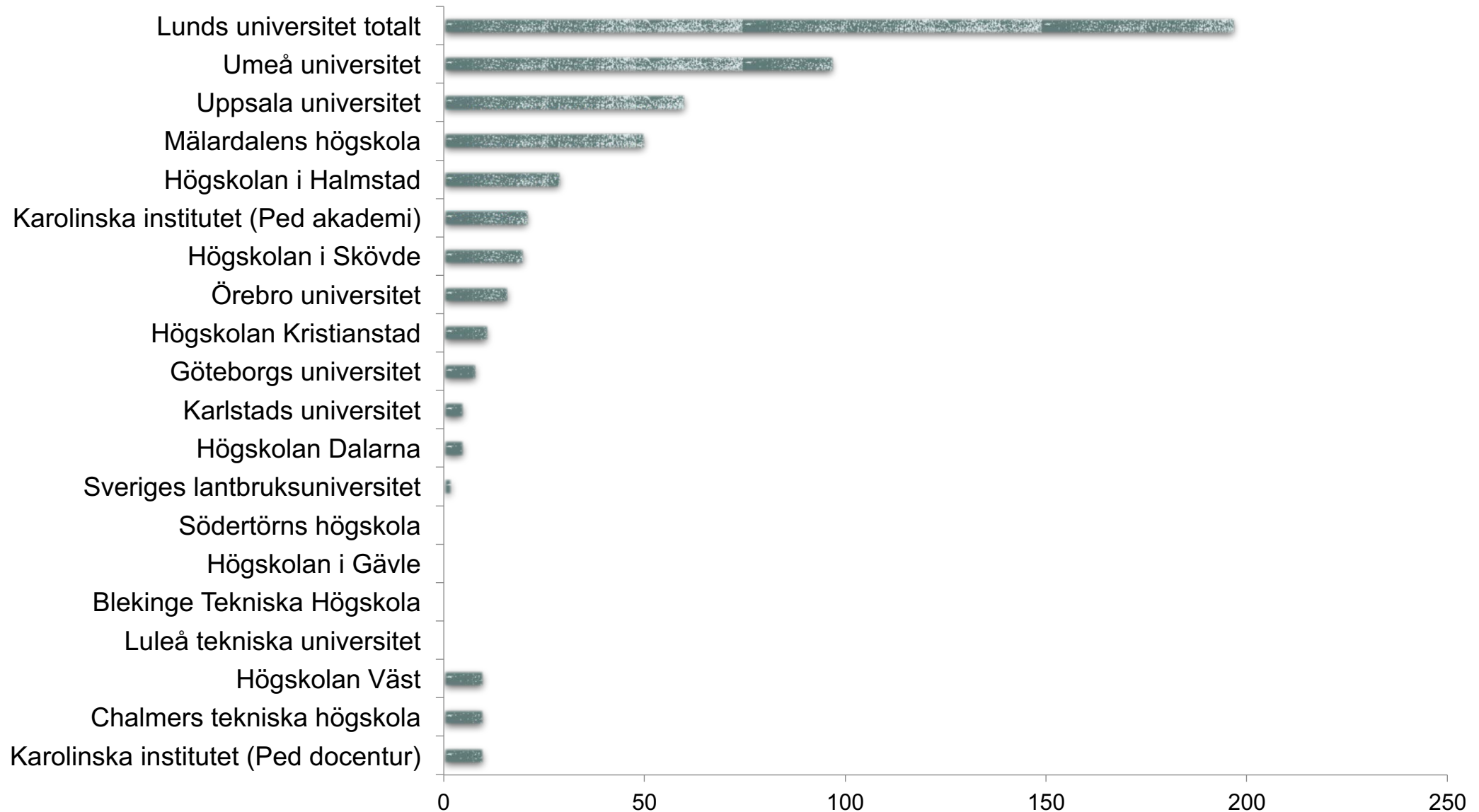


# Hur många pedagogiskt meriterade lärare finns det?

- Minst 530 personer utnämnda eller befordrade hittills
- Minst 800 har ansökt
- Flest vid Lunds universitet
- Få antagna till modeller som är integrerade i lärosätenas befordringsstruktur
- Fördelningen beror dels på antal år modellen funnits, men även på lärosätets storlek och intresset för pedagogisk meritering



# Antal utnämnda och befordrade



# Hur tas de antagna lärarnas kompetens och engagemang tillvara?

## Institutionsnivå

- leder kollegiala samtal och samverkar med studenterna i pedagogiska utvecklingsfrågor
- medverkar i utbildningsplanering och pedagogisk utveckling
- håller seminarier där sökande till meriteringsmodellen erbjuds delta och diskutera sina pedagogiska portföljer (även på lärosätetsnivå)

## Fakultetsnivå

- anlitas som expert eller rådgivare i högskolepedagogiska frågor, t ex som ledamot i organ som utser meriterade och excellenta lärare eller kandidater som nominerats till det pedagogiska priset (även på lärosätetsnivå)

## Lärosätetsnivå

- inbjuds hålla inspirationsföreläsningar och/eller presentationer vid interna högskolepedagogiska konferenser och symposier
- medverkar i högskolepedagogisk kompetensutveckling för andra lärare, exempelvis via den högskolepedagogiska utvecklingsenheten.

”I dagsläget inte alls, men det finns ambitioner och planer...”



# Hur tas de antagna lärarnas kompetens och engagemang tillvara?

## Institutionsnivå

- leder kollegiala samtal och samverkar med studenterna i pedagogiska utvärderingar
- medverkar i utbildningsplanering och pedagogisk utveckling
- håller seminarier där sökande till meriteringsmodellen erbjuds att diskutera sina pedagogiska portföljer (även på lärosätetsnivå)

## Fakultetsnivå

- anlitas som expert eller rådgivare i pedagogiska frågor, t ex som ledamot i organ som utser meriterade och excellensvinnare eller kandidater som nominerats till det pedagogiska priset (även på lärosätetsnivå)

## Lärosätetsnivå

- inleder inspirationsföreläsningar och/eller presentationer vid interna högskolepedagogiska konferenser och symposier

Medverkar i högskolepedagogisk kompetensutveckling för andra lärare, exempelvis via den högskolepedagogiska utvecklingsenheten.

”I dagsläget inte alls, men det finns ambitioner och planer...”



# Utmaningar

- mångfald i modeller, eller likriktning...
- vilken pedagogisk skicklighet efterfrågas och uttrycks i kriterierna i meriteringsmodellerna...
- nivåernas benämningar...
- skepsis mot pedagogiska portföljer...

Organiserad **nationell samverkan** kring pedagogisk meritering skulle gynna lärosätenas arbete med både de pedagogiska meriteringsmodellerna och de ordinarie anställnings- och befordringsprocesserna.

SUHF?





# Framtidsspaning

- Fler pedagogiska meriteringsmöjligheter integreras i anställningsordningar och befodringsstrukturen. Tex pedagogiskt spår till docent.
- Synkronisering mellan krav på pedagogisk skicklighet för anställning/befordran resp för utnämning i en pedagogisk meriteringsmodell.
- Professionalisering av sakkunniguppdraget, i vidare mening.
- Pedagogisk skicklighet kopplas samman med utbildningskvalitet, pedagogiska meriteringsmodeller ger tydliga signaler att skickliga lärare behövs och premieras.



# Kartläggningen är efterfrågad

De som besvarat enkäten

Lärosäten som står i startgroparna

Nationella högskolepedagogiska nätverk i Norden

Lärosäten som pausat sina modeller inför revidering

Internationellt...?

